

Anleitung

Hollywoodschaukel im Retrolook

(Beauty of Schwansen)

Best.Nr.: 500 070/500 071

Bausatz unbemalt - Lieferung ohne Figuren und Dekoration
(Figuren mit freundlicher Unterstützung der Firma Preiser)

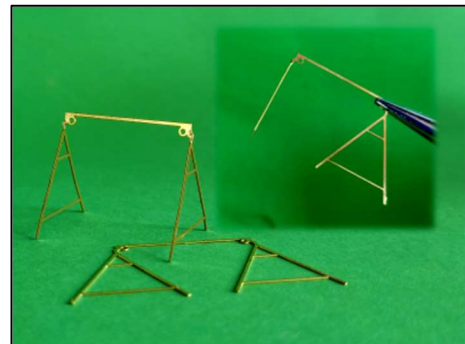
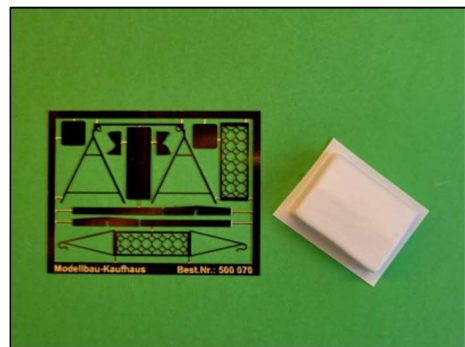
Die Hollywoodschaukel in dieser Version ist typisch für den Zeitraum ab den 60er Jahren des letzten Jahrtausends. ☺

Sie fand eigentlich überall Verwendung, von den Gärten, Terrassen bis zu kleinen Varianten auch auf dem Balkon.

Das Design des Stoffdachs ging von einfarbigen Ausführungen, bis zu tollen Blumenmustern.

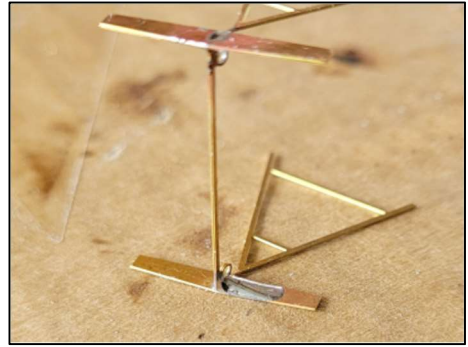
Wir beginnen mit dem Heraustrennen des Gestells und entfernen dabei auch die Grundlagen der Kissen und Polsterung. Die beiden Beine drehen wir um jeweils 90° zur oberen Achse. Diese trägt auch die Aufnahmeösen für die Schaukel.

Im nächsten Schritt trennen wir die Sitzfläche mit den beiden Aufhängungen aus dem Rahmen. Die Aufhängungen werden dann um 90° nach oben gebogen. Anschließend kleben oder löten wir die Rückenlehne im gewünschten Winkel an die Sitzfläche.



Nun trennen wir die zwei Seitenträger des Daches aus dem Ätzrahmen. Diese werden seitlich mit dem Tragegestell der Hollywoodschaukel verlötet oder verklebt.

Bitte an dieser Stelle auf die Dachneigung achten, das Dach steht an der Vorderseite höher. Der Winkel ist als Führung in den Seitenträgern eingearbeitet.

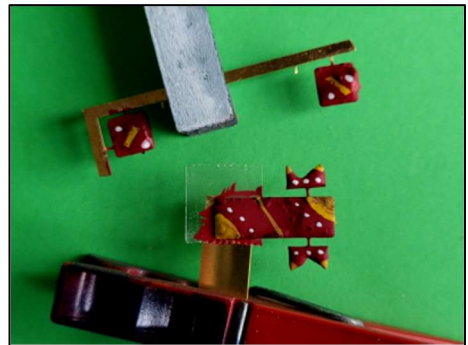


Der Rohbau der Hollywoodschaukel ist somit bereits beendet. Der nächste Schritt ist die Lackierung, hier werden in der Regel Grautöne verwendet. Die Nuancen sind ein persönlicher Geschmack.



Die Polster und Kissen können sehr gut mit einem Lötkolben oder dickflüssigem Klebstoff in eine realistische Form gebracht werden.

Bemalen: Nach persönlichem Geschmack der 60er Jahre.



Gestaltung der Varianten

Unsere Hollywoodschaukel kann man in zwei verschiedenen Designs gestalten. Bei beiden Ausführungen wird zuerst mit einer spitzigen Schere das tiefgezogene Dach in Form geschnitten. Die Höhe der Schnittkante ist variabel und kann persönlich gestaltet werden. Als einziger Punkt muss die Höhe der beiden Seitentraversen des Gestells berücksichtigt werden. Anschließend beginnt die eigentliche farbliche Ausgestaltung.

a.) Variante mit umlaufender Wellenlinie.

Dieser Satz beinhaltet ausschließlich die weiße umlaufende Wellenlinie zu Dekorationszwecken.

Bei dieser Ausführung wird zuerst das tiefgezogene Dachelement in der gewünschten Farbe lackiert. Anschließend beginnt man mit der Aufbringung der umlaufenden weißen Wellenlinie.

Diese wird mit einer spitzen Pinzette von der Unterlage abgenommen. Mit dem Aufbringen beginnen wir in der Mitte der Rückseite des Dachelements. Die Linie wird am Rand des Daches aufgesetzt und mit der Pinzette umlaufend aufgebracht.

Abschließend wird das fertige Dach auf das Gestell gesetzt und kann mit Klebstoff fixiert werden. Zusammen mit den Polstern und Kissen ist die Arbeit dann beendet.

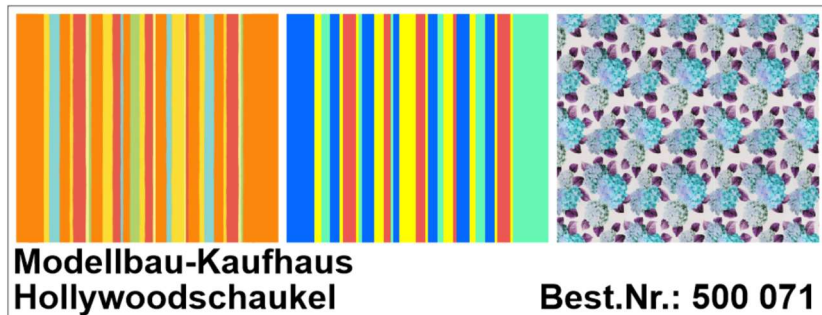


Unsere alte Hollywoodschaukel ist fertig und kann nun dekorativ auf der Anlage platziert werden.



b.) Variante mit Farbdekor auf der Dachhaube.

Dieser Satz beinhaltet neben der weißen umlaufenden Wellenlinie noch einen Satz Decals mit verschiedenen Farbvarianten.



In dieser Ausführung des Satzes liegt ein Decal mit einem Design aus der Zeit der 60er und 70er Jahre bei.

An dem tiefgezogenen Dachelement wird das unten flachliegende Kunststoffteil mit einer scharfen Schere oder Messer abgetrennt. Anschließend wird das Decal aufgebracht und an den Ecken eingeschnitten. Nun wird das Decal an den vier Seiten über die Dachkante gezogen und überlappend verklebt. Um die Folie weicher zu machen, haben wir in den Testversionen „Essigessenz“ verwendet.

Die verklebte Konstruktion haben wir über Nacht durchtrocknen lassen. Nun werden die vier Seitenwände mit einer feinen Schere auf der gewünschten Höhe abgeschnitten.

Abschließend wird das Dach auf das lackierte Gestell gesetzt und kann von unten verklebt werden.



Nun ist die Hollywoodschaukel fertig und kann auf einem schönen Platz auf der Modellanlage positioniert werden.

